

Informationsblatt zum HD/ED Röntgengutachten

1. Informationsblatt entfernen
2. Den kompletten Satz der HD/ED Röntgengutachten Formulare (5 Stück) zusammen mit der (den) Röntgenaufnahme(n) bitte senden an:

Herrn
Dr. Stephan Neumann
Allerberg 46

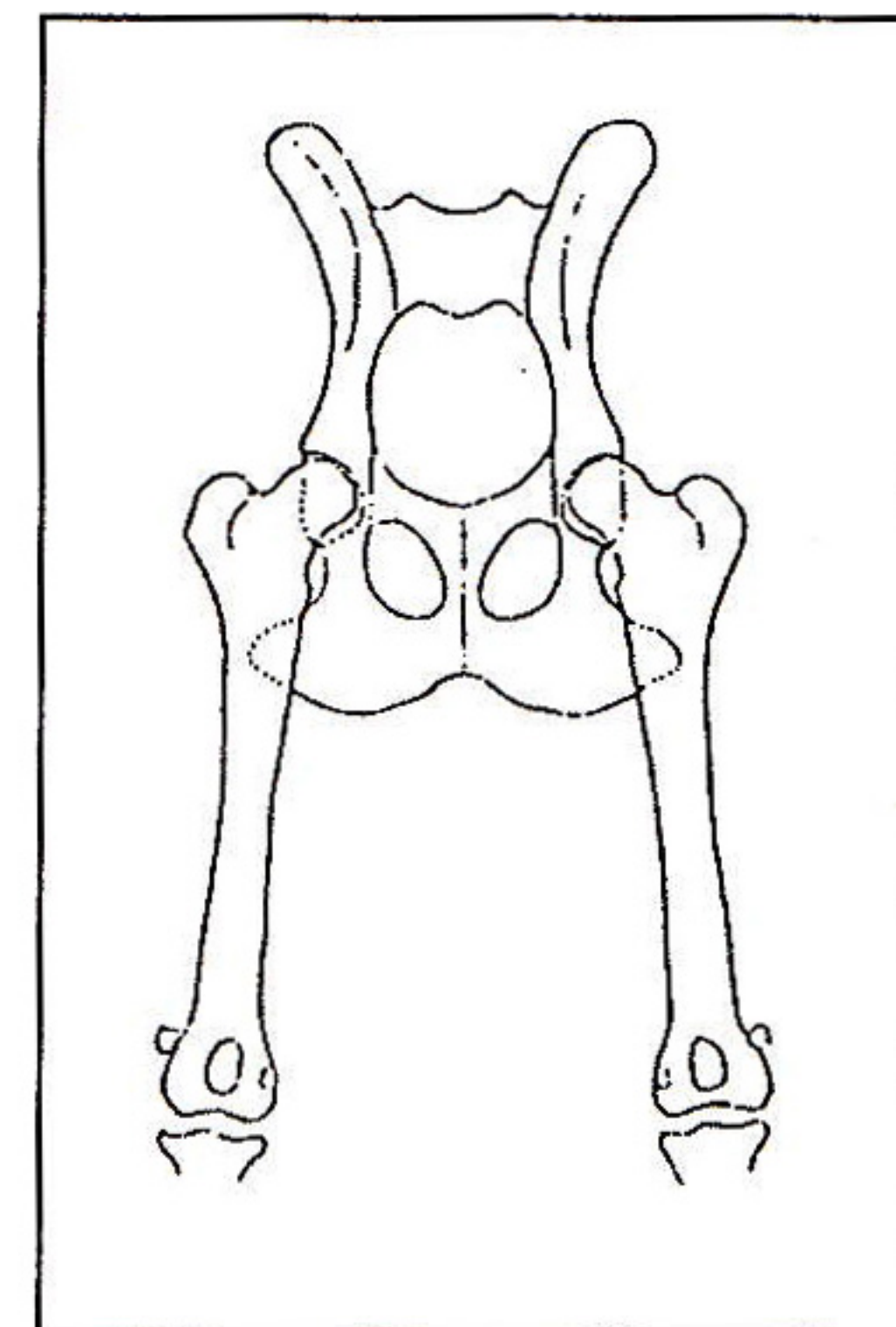
37130 Gleichen

Laut der zur Zeit gültigen Zuchtordnung ist die Röntgenaufnahme der Hüfte und die HD-Auswertung für die Zuchtzulassung im Club für Molosser e.V. zwingend vorgeschrieben.

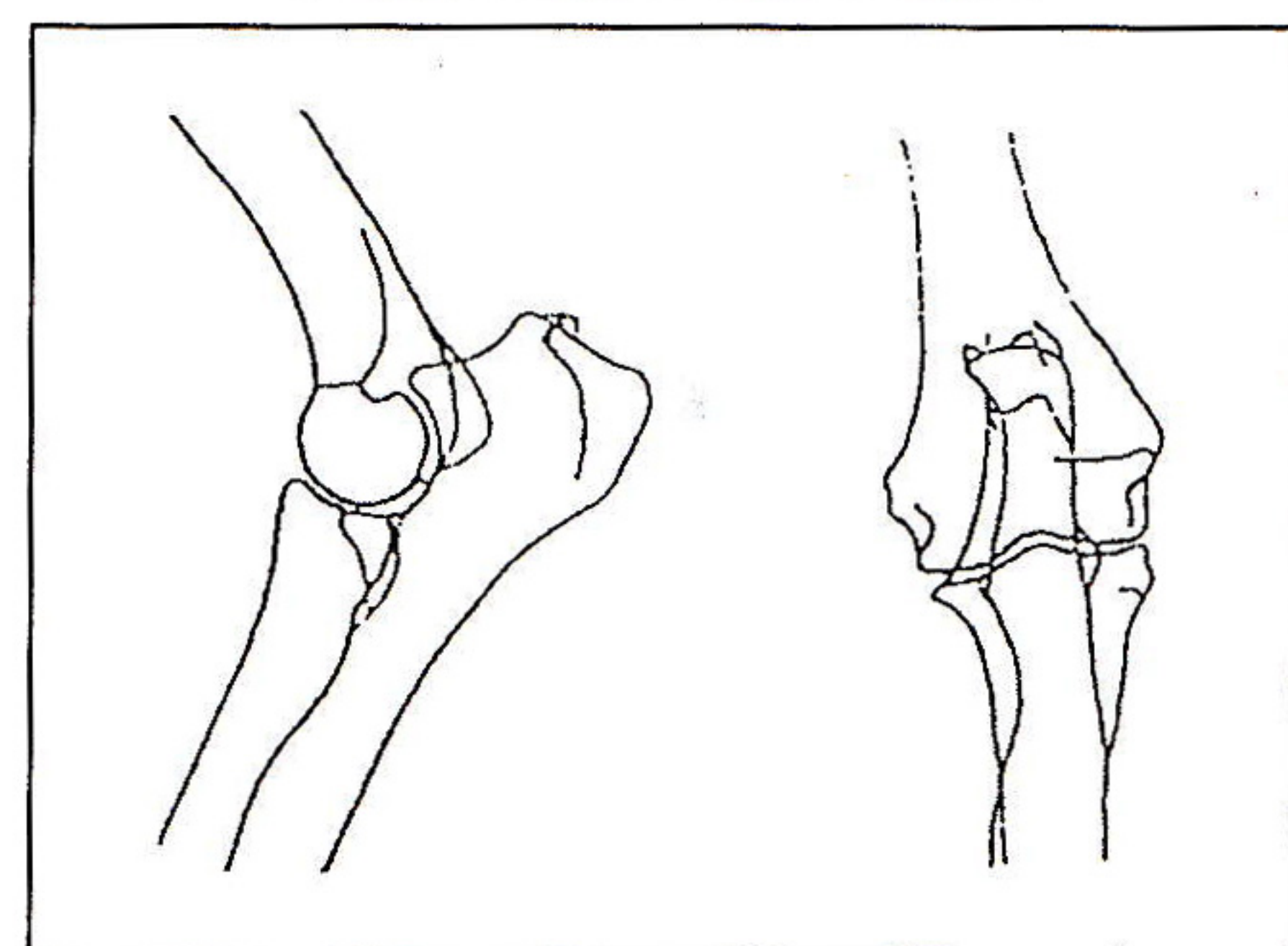
Weitere Auswertungen werden empfohlen, sind jedoch keine Pflicht.

Hinweise für den Tierarzt

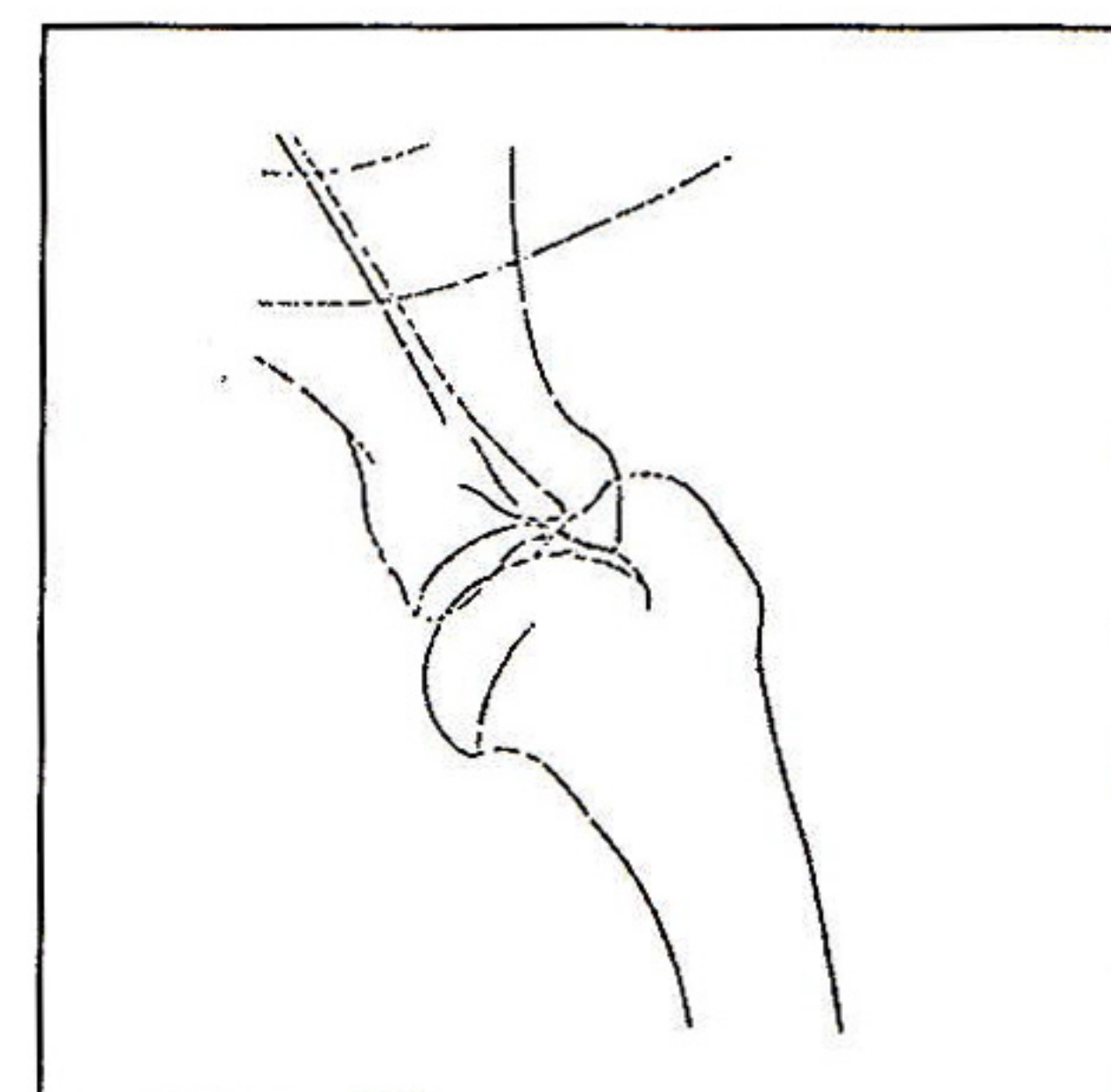
Zur Hüfte: Gefordert ist eine Aufnahme in Position I: Bei symmetrisch gelagertem Becken müssen die gestreckten, parallel gehaltenen Beine soweit eingedreht werden, dass die Patellae in Kondylenmitte liegen.



Zum Ellenbogen: Von beiden Gelenken je 2 Aufnahmen: Medio-lateral locker gestreckt und kranio-kaudal gestreckt.



Zur Schulter: Medio-lat. Gestreckt.
(Ohne Thoraxüberlagerung)



Die Aufnahmen, mit Seitenzeichen und gekennzeichnet mit den Daten des Hundes und des Eigentümers, müssen von hoher technischer Qualität sein, damit Knochenstrukturen und Osteophyten zu erkennen sind.